

ZIPPIE®

par QUICKIE®

À la suite du succès obtenu avec le Quickie IRIS, Sunrise Medical est fier d'introduire le tout nouveau Zippie IRIS. Le Zippie IRIS reproduit le design innovateur du Quickie IRIS et l'adapte pour l'utilisateur pédiatrique en offrant des berceaux et autres composants plus petits pour une solution parfaite.



Le Zippie IRIS offre une plus petite base, de plus petits boulons et attaches et une tubulure aussi plus petite. Le résultat : une base pédiatrique incroyablement légère avec une hauteur très basse qui permet la rotation du siège tout en gardant le centre de gravité constant par rapport à la base lorsque l'usager est en bascule.

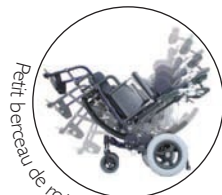
Le Zippie IRIS reproduit le design innovateur du Quickie IRIS et l'adapte pour l'utilisateur pédiatrique. Ce nouveau design offre un berceau de rotation plus petit afin de mieux répondre au centre de gravité d'un utilisateur pédiatrique.

Nouvelles options :

- Se plie facilement pour le transport
- Hauteur sol-siège plus basse : 11"
- Poids léger : 22lbs
- Nouvelles attaches de dossier
- Nouvelles plaques d'essieux
- Zippie IRIS offre une largeur et une profondeur de siège aussi petite que 10" & 11".
- Options : Frein pour accompagnateur, Extensions de freins intégrées, Dossier inclinable, Support pour - batteries, Conduite unilatérale.



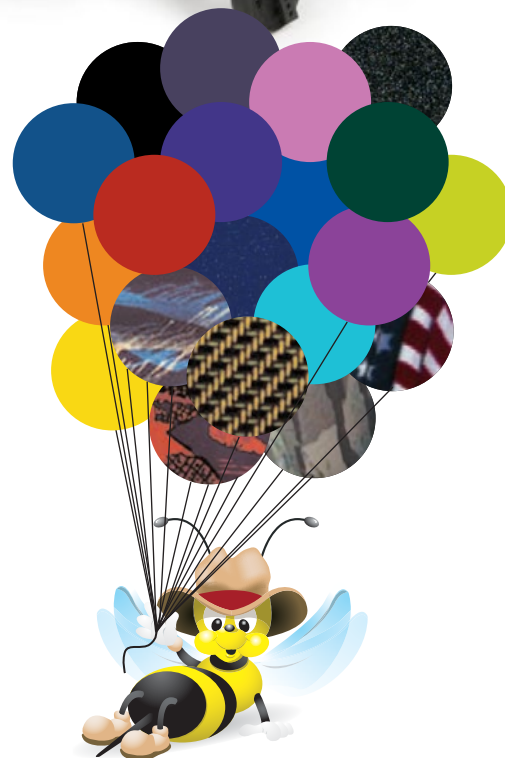
Léger



Petit berceau de rotation



Chassis facilement pliable



Les fauteuils Zippie sont disponibles en 20 couleurs. Veuillez vous référer à la charte de couleurs Quickie (929118 rev.C) pour les détails.

Note : Le procédé d'impression peut ne pas bien refléter les couleurs. Les couleurs réelles peuvent être légèrement différentes.

Note : Les couleurs et motifs peuvent varier d'un type de fauteuil à un autre ou selon le matériel.

Pour en apprendre d'avantage, veuillez contacter votre distributeur local ou Sunrise Medical au 1-888-548-8688 ou visiter www.sunrisemedical.ca.

Tableau des hauteurs sol-siège

ROUES ARRIÈRE	ROUES AVANT					
	4	5	6	8x1	8x1.5	8x2
12	13.25	16.0	16.0			
		16.5	16.5		16.5	
		17.0	17.0	17.0	17.0	17.0
		17.5		17.5	17.5	
12 Low Poly		15.0	15.0			
		15.5	15.5			
		16.0	16.0			
		16.5		16.5	16.5	16.5
16	13.5					
	14.0	14.5				
	14.5	17.0	17.5	17.5		
	17.5	17.5	18.0	18.0	18.0	18.0
	18.0	18.0	18.5	18.5		
	18.5	18.5		19.0	19.0	
20		15.5	16.0			
		16.0	16.5	16.5	16.5	16.5
		16.5	17.0	17.0	17.0	17.0
22		17.0	16.5		16.5	
		17.0	17.0	17.0	17.0	17.0
		18.0	17.5	17.5	17.5	
			18.0	18.0	18.0	18.0
24			17.0		17.5	
		17.5	17.5	18.0	18.0	18.0
		18.0	18.0	18.0	18.5	
		18.5	18.5	19.0	19.0	19.0

Stabilité statique	En configuration de stabilité maximale, roues bloquées	
ART14 ISO 7176-1:1999	Angle de basculement avant:	25°
ART14 ISO 7176-1:1999	Angle de basculement arrière:	25°
ART14 ISO 7176-1:1999	Angle de basculement lateral droit:	24.7°
ART14 ISO 7176-1:1999	Angle de basculement lateral gauche:	24.7°
Système de freinage	Freins de stationnement	
ART9 ISO 7176-3:2002	Pente maximale en descente:	10°
ART9 ISO 7176-3:2002	Pente maximale en montée:	10°
	Force de manoeuvre du levier	
ART9 ISO 7176-3:2002	Par la main et par le bras:	60 N

Base pédiatrique avec bascule et inclinable

ZIPPIE® IRIS™

ZIPPIE®

par QUICKIE®

ZIPPIE IRIS

Ancrages de transport	Oui
Poids*	22 lbs.
Capacité	225 lbs.
Largeur Hors-tout *	Largeur de la base +8"
Diamètre de la tubulure	Châssis 1", Rails de siège 1"
Largeur du siège	10" - 18"
Profondeur du siège	12" - 18"
Profondeur, option S/F	10" - 11", 13", 15"
Angle d'ajustement du dossier	85° - 120°
Hauteur sol-siège avant	13.25" - 19.5" (A/assise abaissée : 11" - 17.5")
Hauteur sol-siège arrière	13.25" - 19.5" (A/assise abaissée : 11" - 17.5")
Appui pieds	60°, 70°, Ajustement de 7" à 16", 90° Ajustement de 7" à 15", Elevateurs ajustables de 13" à 20"
Dossier	Dossier ajustable en hauteur avec poignées poussette ajustables. Inclinable
Hauteur du dossier	Avec poignées ajustables 16"-22", 19"-25". Poignées de poussée standard 18", 21", 24"
Ajustement du centre de gravité	Varie selon les configurations
Dimension des roues	12", 20", 22", 24"
Dimension roues option S/F	16"
Roues avant	6" X 1", 6" X 1.5", 8" X 1", 8" X 1.5"
Roues avant, option S/F	4" X 1.25", 5" X 1", 5" X 1.5"
Appui-bras en "T"	7.25" à 15.75"
Appui-bras en "I"	7.25" à 15.75"

* Les mesure et poids réels peuvent varier dépendant des différents configurations et accessoires

© 2016 Sunrise Medical Inc. Sunrise Medical, Quickie and Zippie are registered trademarks of Sunrise Medical.

FR932151 Rev. B



Les points d'ancrage de transport du Zippie IRIS ont été testés, voir la littérature sur points d'ancrage ou visiter notre site www.sunrisemedical.ca



Pour plus de détails contactez, Sunrise Medical Canada au 514.367.0727 ou 1.888.548.8688 ou visitez le www.sunrisemedical.ca.